

EMU 32.53 2Q, Eintarif EMU 32.54 2Q, Doppeltarif

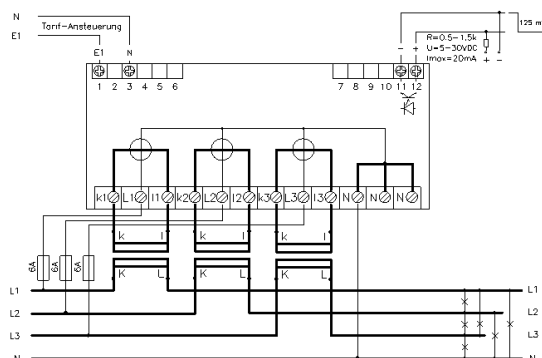
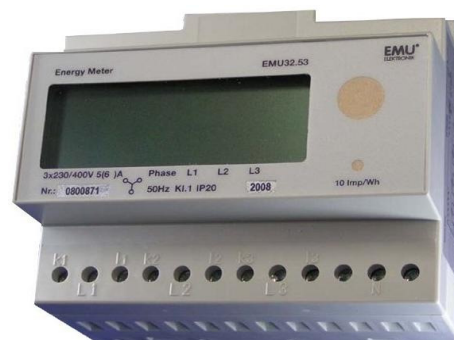
2 Energierichtungen, Bezug und Lieferung Wandlerzähler /5A

Stromwandlerfaktor einmalig programmierbar.

Technische Daten:

Nenn- (Maximal-) Strom: 5 (6) A
 Nennspannung: 3 x 230 / 400 VAC
 Wandlerfaktor 5/5A bis 1275/5A in 5A Schritten
 Messbereich: 0.005 bis 6 A
 Nennfrequenz: 45 bis 65 Hz
 Eigenverbrauch: < 0,8 W / Phase
 Genauigkeitsklasse: 1 gemäss IEC 1036
 Arbeitsbereich -10 °C bis +50 °C
 Lagerbereich: -40 °C bis +70 °C.
 Anschlussklemme: 4x6,3mm
 Auslesung: Optisch mit Abtastkopf
 oder M-Bus
 SO Schnittstelle 10 Imp / kWh, 120msec
 pro Energierichtung
 Weitere Ausgangsimpulsweite auf Anfrage lieferbar.

Strom- und Spannungskreis galvanisch getrennt



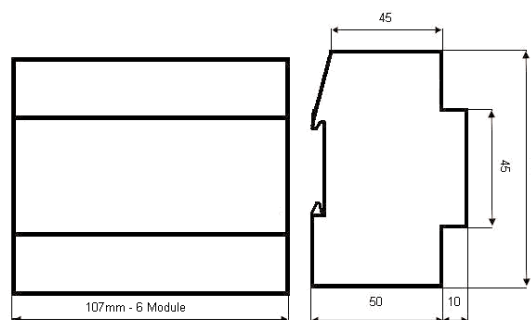
Display:

- LCD rollend, kWh Anzeige 6+1 Dezimalstelle
1. Bild: Anzeigetestbild, Dauer 2 Sekunden
 2. Bild: Wirkenergie (kWh), Dauer 15 Sekunden
 3. Bild: Eingestellter Wandlerfaktor FA I
 4. Bild: Gerätenr. Kundenspez. Eingabe im Werk möglich, 2 Sek.
 5. Bild: Softwareversion, Dauer 2 Sekunden

Energierichtung – Bezug und Lieferung mittels

<- -> angezeigt

Anzeige der angeschlossenen Spannungspfade L1/L2/L3



Montage:

Geeignet für DIN – Schienen Montage nach DIN 50022-35

Lageunabhängig einbaubar

Gewicht: ca. 350 Gramm