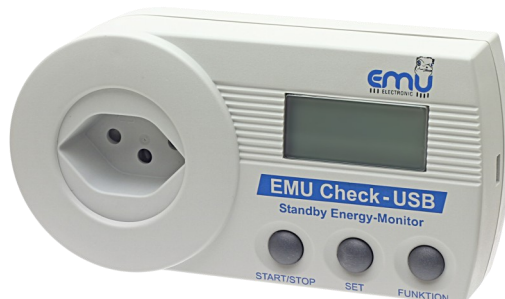


Finden Sie im Büro, Haushalt, Hobbyraum, Zivilschutzkeller usw. die Stromfresser. Strom, Spannung, Leistung und cos Phi werden klare Begriffe.

Messwerte

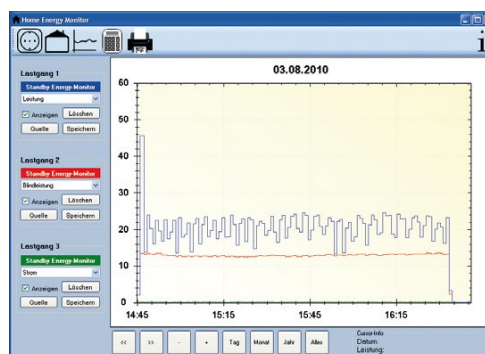
- Energieverbrauch in kWh mit drei Nachkommastellen
- Kosten mit drei Nachkommastellen
- Min. Leistung in W mit einer Nachkommastelle
- Max. Leistung in W mit einer Nachkommastelle
- Leistung in W mit zwei Nachkommastellen
- Strom in A mit drei Nachkommastellen
- Spannung in V mit einer Nachkommastelle
- CO₂-Verbrauch in kg mit drei Nachkommastellen
- Netzfrequenz in Hz ohne Nachkommastelle
- Blindleistung in Var mit einer Nachkommastelle
- Scheinleistung in VA mit einer Nachkommastelle
- Phasenverschiebungswinkel in Grad ohne Nachkommastelle
- Leistungsfaktor cos phi mit zwei Nachkommastellen



EMU Check USB mit Datenlogger

Der EMU Check USB zusätzlich mit einem Datenlogger für die Wirkleistung, Blindleistung, des Stroms und der Spannung. Mit der mitgelieferten PC-Software Home Energy Monitor wird die Kennlinien über den Messzeitraum dargestellt.

- Datenloggerfunktion für die Messgrößen Strom, Spannung, Wirk- und Blindleistung
- Einstellbarer Logintervall
1, 2, 3, 4, 5, 6, 10, 12, 15, 20, 30, 60 Min.
- Integrierte Echtzeituhr
- Speichervolumen von 14.000 Werten
- Datenauslesung über USB-Schnittstelle
- Inklusive Datenkabel und Software



Technische Daten

Spannung	U V	230; +/-10%
Strom	I A	10 (CH, Typ 13 / J) und 16 (Schuko / EURO) Stecker
Frequenz	f Hz	50/60
Messbereich	P W	0,1 - 3680
Genauigkeit	% 1	+/- 1 Digit
Eigenverbrauch	W	1
Temperaturbereich	°C	0 ... +45° C
Schutzklasse		IP 20
Gewicht	kg	0,2
Breite B	mm	138
Höhe H	mm	70
Tiefe T	mm	57

Bestellinformationen

950400 EMU Check USB mit CH (Typ 13 / J) Stecker
950402 EMU Check USB mit Schuko (Euro) Stecker

950050 EMU Check mit CH (Typ 13 / J) Stecker
950051 EMU Check mit Schuko (Euro) Stecker