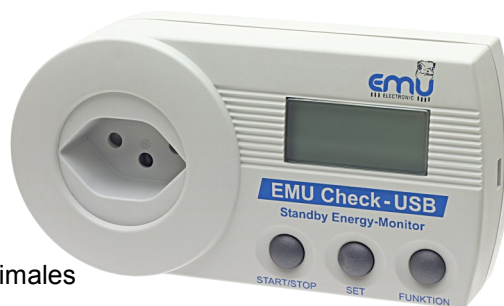


Valeurs mesurées

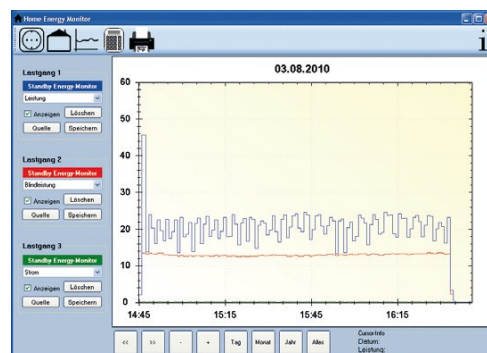
- Consommation d'énergie en kWh avec trois décimales
- Coût total avec trois décimales
- Puissance minimale et maximale en W avec une décimale
- Puissance en W avec deux décimales
- Puissance réactive dans le Var avec une décimale
- Puissance apparente en VA avec une décimale
- Consommation de courant en A avec trois décimales
- Tension en V avec une décimale
- Equivalent de la consommation de CO2 en kg avec trois décimales
- Fréquence en Hz sans décimale
- Angle de déphasage en degrés sans décimales
- Facteur de puissance cos phi avec deux décimales



EMU Check USB avec enregistreur de données

L'EMU Check USB a un enregistreur de données pour la puissance active, puissance réactive, le courant et de tension. Le logiciel inclus Home Energy Monitor montré un diagramme de consommation.

- Enregistreur de données pour mesurer le courant, tension, puissance active et réactive
- Intervalle d'enregistrement réglable (1, 2, 3, 4, 5, 6, 10, 12, 15, 20, 30, 60 min.)
- Horloge intégrée
- Capacité de stockage de 14.000 valeurs
- Lecture des données de l'interface USB
- Comprend un câble et le logiciel



Données techniques

Tension	U V	230 +/-10%
Courant	I A	10 (CH, Typ 13 / J) et 16 (Schuko / EURO) prise
Fréquence	f Hz	50/60
Gamme de mesure	P W	0,1 - 3680
Précision	% 1	+/- 1 Digit
Consommation interne	W	1
Gamme de température	° C	0 ... +45° C
Classe de protection		IP 20
Poids	kg	0,2
Dimension	mm	138 x 50 x 57

Information de commande

950400 EMU Check USB avec CH (Typ 13 / J) prise
 950402 EMU Check USB avec Schuko (Euro) prise

950050 EMU Check avec CH (Typ 13 / J) prise
 950051 EMU Check avec Schuko (Euro) prise